



**Nachhaltig in  
die Zukunft.**

## **DIN**Sonnen**Strom**

Umweltfreundlicher Strom mit  
Ihrer eigenen Photovoltaik-Anlage

VOR ORT. GANZ NAH. IMMER DA.



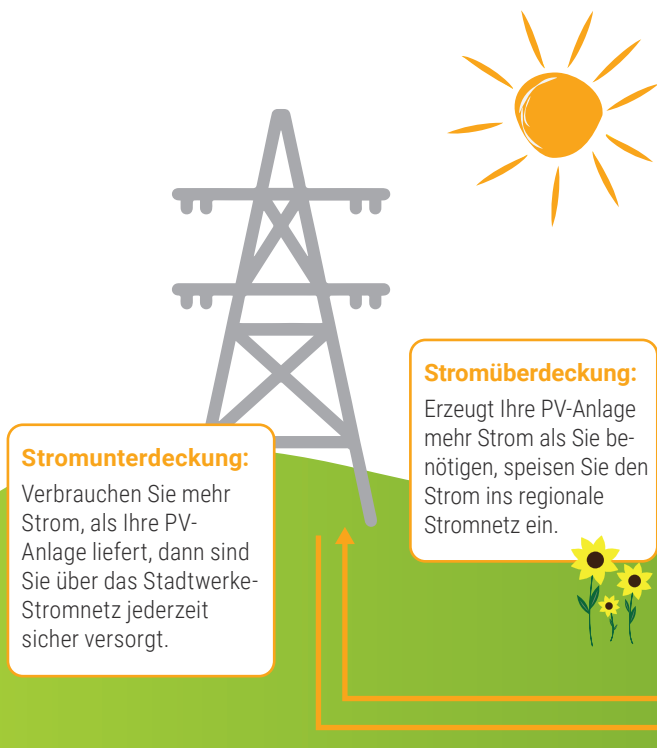
## Werden Sie Ihr eigener Stromerzeuger.

Sie möchten die Kraft der Sonne für die Stromerzeugung auf dem heimischen Dach nutzen? Mit einer Photovoltaik-Anlage können Sie Ihren eigenen Strom produzieren und direkt zuhause verbrauchen – nachhaltig und klimaschonend.

Eine Photovoltaik-Anlage hilft Ihnen dabei, unabhängiger in der heimischen Energieversorgung zu werden. Mit einem Stromspeicher können Sie den tagsüber erzeugten Solarstrom auch abends und nachts nutzen. So profitieren Sie auch dann, wenn die Sonne mal nicht scheint.

Und sollte Ihre Photovoltaik-Anlage mehr Strom produzieren, als Sie benötigen, können Sie jederzeit die Überschüsse ins öffentliche Stromnetz einspeisen. Hierfür erhalten Sie eine Einspeisevergütung.

### Gut für Sie. Gut fürs Klima. Gut für die Region.

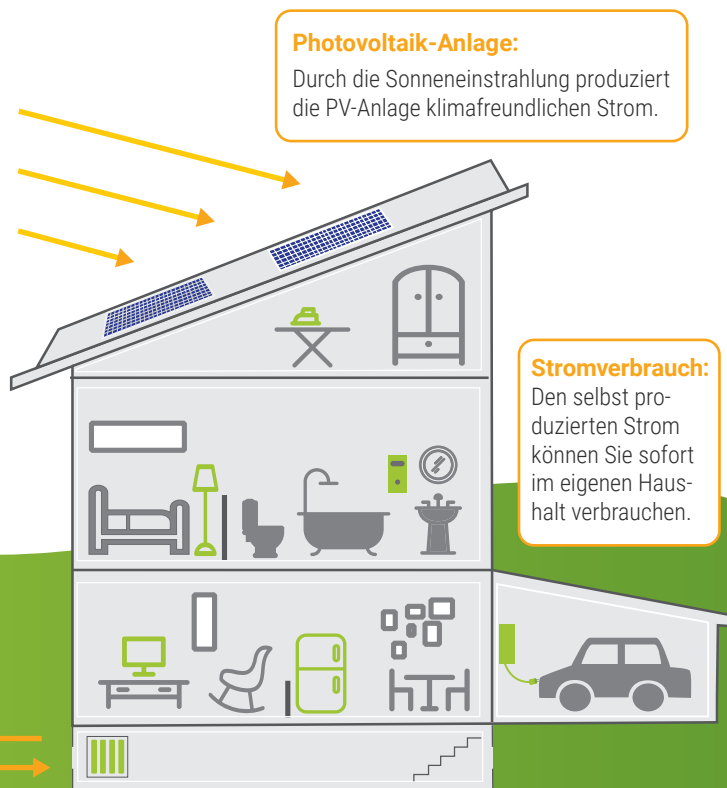


## Sonnige Zukunftsaussichten mit natürlicher Energie.

Eine Photovoltaik-Anlage kann ein guter erster Schritt zu einem energieeffizienten Haus und einer umweltschonenden Energieversorgung sein. Sonnenenergie ist eine unerschöpfliche Energiequelle und wird CO<sub>2</sub>-neutral gewonnen.

### Ihre Vorteile auf einen Blick:

- ✓ Stromkosten langfristig senken
- ✓ Wertsteigerung Ihrer Immobilie
- ✓ Energiewende vor Ort mitgestalten durch nachhaltige Energieerzeugung



## Rundum-Sorglos-Paket für **DINSonnenStrom**

Mit den Stadtwerken Dinslaken bekommen Sie alles aus einer Hand. Wir unterstützen Sie von der Planung bis hin zur Installation und Inbetriebnahme Ihrer Photovoltaik-Anlage. Gemeinsam mit Ihnen wählen wir die passende Größe der Anlage und kümmern uns um die gesamte Abwicklung.

Unser **Online-PV-Rechner** gibt Ihnen einen Überblick. In wenigen Schritten erhalten Sie eine individuelle Kostenabschätzung für Ihre neue Photovoltaik-Anlage: [www.stadtwerke-dinslaken.de/sd/dinsonnenstrom](http://www.stadtwerke-dinslaken.de/sd/dinsonnenstrom)

Für eine genaue Analyse Ihres heimischen Dachs können Sie uns gerne mit einem **Vorab-Installations-Check\*** beauftragen. Unsere Mitarbeiter kommen direkt zu Ihnen nach Hause und prüfen die Gegebenheiten vor Ort auf Umsetzbarkeit und Wirtschaftlichkeit. Auf Grundlage dieses Vor-Ort-Termins erstellen wir ein konkretes Angebot für Ihre individuelle Photovoltaik-Anlage.

Vorab-  
Installations-  
Check  
nur 79 €

\*Der Vorab-Installations-Check ist über die Stadtwerke Dinslaken zu einem Pauschalpreis von 79 € erhältlich und gilt für Dinslaken, Hünxe und Voerde.

**Bei Beauftragung erstatten wir unseren Stromkunden den Preis für den Vorab-Installations-Check vollständig.**



## Förderung sichern und sparen.

Die Fördermöglichkeiten für eine neue Photovoltaik-Anlage sind vielfältig. Wir geben Ihnen einen Überblick, zu der Sie unsere Kundenberater gerne ausführlicher informieren.

### Kreditanstalt für Wiederaufbau (KfW)

Die Kreditanstalt für Wiederaufbau (KfW) bietet über den Kredit 270 „Erneuerbare Energien – Standard“, einen zinsgünstigen Kredit für Photovoltaik-Anlagen auf Dächern, an Fassaden und auf Freiflächen an. Auch Stromspeicher können über den KfW-Kredit finanziert werden. Förderfähig sind die Kosten für Planung, Projektierung und Installation der Photovoltaik-Anlage. Voraussetzung für die Bewilligung des Kredits ist, dass die Photovoltaik-Anlage den Anforderungen des Gesetzes für den Ausbau Erneuerbarer Energien entspricht. Die Höhe des Kredits kann dabei bis zu 100 % der Investitionskosten decken. Wer von dieser Investitionsförderung profitieren möchte, sollte darauf achten, die entsprechenden Anträge vor dem Kauf der Photovoltaik-Anlage einzureichen.

### Förderung durch das Land

Das Programm progres.nrw ist insbesondere interessant, wenn Sie neben der Photovoltaik-Anlage auch über die Installation einer **Wallbox oder Ladestation** nachdenken. Die Konditionen und Fördervoraussetzungen unterliegen dabei einem stetigem Wandel. Wir zeigen Ihnen gerne die aktuellen Möglichkeiten auf und beraten Sie auch zu allen Themen rund um die Elektromobilität. Sprechen Sie uns einfach an.

### Stadtwerke Dinslaken Förderung

Um den Ausbau der Erneuerbaren Energien voranzutreiben, haben die Stadtwerke Dinslaken ein eigenes Förderprogramm. Insgesamt werden 20 Photovoltaik-Anlagen im Jahr 2023 mit je 300 € bezuschusst. Voraussetzung für die Förderung ist die Anschaffung einer Photovoltaik-Anlage über die Stadtwerke Dinslaken und der Bezug von Ökostrom im Tarif **DINStrom+** von den Stadtwerken Dinslaken.

# DINSonnenStrom für alle!

## Ihre Fragen – unsere Antworten:

### Was ist der Unterschied zwischen Photovoltaik und Solarthermie?

Bei der Solarthermie wandeln Kollektoren die Sonneneinstrahlung in nutzbare Wärme um. Sie wird in der Regel über Wärmetauscher für die Heizung und Warmwasserbereitung eingesetzt. Unter Photovoltaik versteht man die direkte Umwandlung der Sonnenenergie in elektrischen Strom.

### Lohnt sich eine PV-Anlage für mich?

Um diese Frage zu beantworten, bietet unser Online-PV-Rechner eine erste Einschätzung. Es gibt viele Faktoren, die die Wirtschaftlichkeit einer PV-Anlage beeinflussen. Gerne prüfen wir ihren individuellen Fall mit unserem Vorab-Installations-Check.

### Bietet mir eine PV-Anlage steuerliche Vorteile?

Seit dem 01.01.2023 gibt es für kleinere PV-Anlagen (bis 30 kWp) steuerliche Erleichterungen. Für die Lieferung, die Einfuhr, sowie für die Installation einer Photovoltaikanlage – einschließlich eines Stromspeichers – gilt der neue Umsatzsteuersatz mit 0 %. Bisher galt hierfür der allgemeine Steuersatz mit 19 %. Damit wird ab 2023 der Nettobetrag der Rechnung dem Bruttobetrag entsprechen. Außerdem entfällt die Besteuerung der Einspeisevergütung nun sofort und nicht erst nach Stellung des Antrags auf Steuerbefreiung.

### Wie viel Strom erzeugt eine PV-Anlage?

Die Höhe der erzeugten Solarstrommenge hängt vom Standort, der Neigung und Ausrichtung und der verwendeten Solarmodule ab. Eine Photovoltaikanlage in Deutschland erzeugt im Schnitt je kWp rund 1.000 Kilowattstunden Strom, wobei der Stromertrag in Süddeutschland häufig etwas höher ist als in Norddeutschland.

### Wo können PV-Anlagen installiert werden?

PV-Anlagen können auf nahezu allen Spitz- und Satteldächern installiert werden. Gerne beraten Sie unsere Fachpartner im Rahmen des Vorab-Installations-Checks bei Ihnen vor Ort.

### Muss mein Dach nach Süden ausgerichtet sein, damit sich eine PV-Anlage lohnt?

Nein, für einen durchschnittlichen Haushalt lohnt sich sogar eine Ost-West Ausrichtung des Daches, da hierbei Erzeugung und Verbrauch eher zusammenpassen.

### Was ist bei bewölktem Himmel?

Photovoltaik-Module nutzen nicht nur das direkte Sonnenlicht, das nur bei klarem Himmel auftritt, sondern auch die diffuse Strahlung, die durch die Wolken tritt. Je heller es ist, desto mehr Leistung bringen die Module – egal, ob dabei die Sonne direkt zu sehen ist oder nicht. In Deutschland macht der diffuse Anteil übrigens etwa die Hälfte der Einstrahlung aus.

### Kann ich mit dem erzeugten Strom aus der PV-Anlage auch mein E-Auto aufladen?



Den Strom aus der PV-Anlage können Sie ohne einen Batteriespeicher nur in dem Moment nutzen, in dem er produziert wird. Wollen Sie Ihr E-Auto also mit Solarstrom aufladen, ist dies tagsüber bei Sonnenschein am effektivsten. Daher empfehlen wir einen Batteriespeicher, damit Sie Ihr E-Auto auch abends und nachts mit dem Strom aus Ihrer PV-Anlage aufladen können.

**Gerne beraten wir Sie auch zu allen Themen rund um die Elektromobilität. Sprechen Sie uns einfach an.**

Weitere Infos zu unserem DINSonnenStrom finden Sie hier: [www.stadtwerke-dinslaken.de/sd/dinsonnenstrom](http://www.stadtwerke-dinslaken.de/sd/dinsonnenstrom)



# Persönlich für Sie da!

## Ihre Ansprechpartner

Unser Kundenservice der Stadtwerke Dinslaken informiert unter der **Telefonnummer 0800.11 605 60\*** und im Service-Center vor Ort gern ausführlich über das Förderprogramm, die Anlagentechnologien und die Förderkriterien. Bei speziellen Anliegen beraten Sie die untenstehenden Ansprechpartner.

\*Kostenlos aus dem deutschen Festnetz, Mobilfunk kann abweichen.  
Aktuelle Informationen zu unseren Öffnungszeiten finden Sie auf unserer Website.

### Photovoltaik-Anlagen



**Patrick Rittmann und Simon Lenz**

Tel. 02064.605-250

E-Mail [sonnenstrom@stadtwerke-dinslaken.de](mailto:sonnenstrom@stadtwerke-dinslaken.de)

### Wallboxen und Ladesäulen



**Horst Broß und Vera Neumann**

Tel. 02064.605-155

E-Mail [e-mobilitaet@stadtwerke-dinslaken.de](mailto:e-mobilitaet@stadtwerke-dinslaken.de)



Like us on Facebook



Follow us on Instagram

**Stadtwerke Dinslaken GmbH**

Gerhard-Malina-Straße 1, 46537 Dinslaken

[www.stadtwerke-dinslaken.de](http://www.stadtwerke-dinslaken.de)

